

Brandimage accompagne Air France dans le renouvellement de l'ensemble de ses classes long-courriers

Dans sa dynamique de montée en gamme, Air France a pour objectif de proposer le meilleur produit du marché et de faire la différence par le service.

Révéler le nouveau visage d'Air France :

Dans cette optique, Brandimage a entièrement repensé l'harmonie des cabines, de La Première à l'Economy pour proposer aux clients d'Air France une nouvelle expérience du voyage : **l'Art du voyage à la Française.**

Brandimage a développé une démarche créative à deux niveaux d'expression :

1. Un traitement des éléments pérennes exprimant la montée en gamme et mettant en scène les attributs de la marque pour asseoir et consolider son leadership
2. Des choix pour les éléments temporaires incarnant la « French Touch » et la modernité de la marque

La suite La Première :

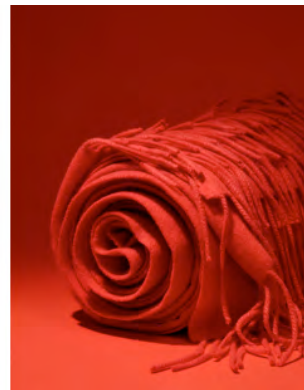
Brandimage a conçu la cabine comme un écrin intemporel s'inscrivant dans la tendance « home feeling » :

- Choix de matières nobles, confortables et subtiles : tissu en laine, rideau en soie vierge, crédence inspirée du corian...
- Dessin des lignes épuré et invitant : le dessin du fauteuil dans la continuité d'un seul geste, l'ottoman véritable signe d'accueil et d'invitation

Brandimage a également créé des gammes d'accessoires exprimant à la fois l'élégance parisienne, l'art de vivre à la française et un luxe discret non-ostentatoire :

- un kit nuit et un kit confort, pensés pour que chaque invité de La Première ressente le même confort qu'une nuit à la maison
- un coussin boudoir signé d'hippocampes aux couleurs douces et feutrées
- une trousse d'accueil Givenchy conçue comme un écrin raffiné, pour une mise en beauté tout au long du vol

Courbes, couleurs, matières et finitions créent une atmosphère unique, sophistiquée et raffinée permettant de faire de la suite La Première un référent luxe dans l'univers des cabines First.



Photographie : Philippe Lacombe
Set design : Carole Gregoris

La Business imaginée comme un cocon :

Brandimage a pensé la nouvelle harmonie cabine Business comme un univers d'efficacité et de confort au service d'une clientèle internationale, exigeante et active :

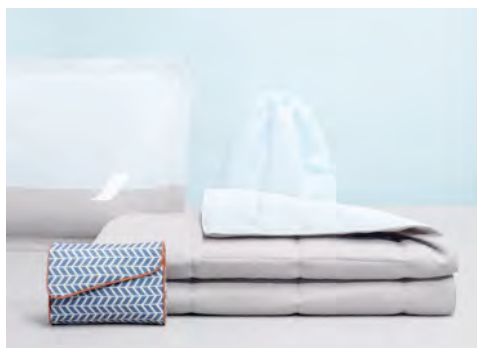
- Intelligence des formes permettant de créer un espace modulaire qui s'adapte aux différents moments du vol : travail, divertissement, repas et sommeil
- Scénarisation du confort et de la haute qualité par le choix de matières : capiton, cuir, tissu en laine
- Affirmation de la puissance de marque, par la forte présence des couleurs identitaires et la mise en scène de l'icône de marque, l'Accent, sur le dossier du fauteuil

Brandimage s'est inspiré du savoir-faire français en revisitant les grands classiques de l'ameublement pour créer des accessoires résolument modernes :

- des collections d'accessoires inspirées de la tendance néo-vintage, mettant l'Accent, le symbole de la marque, dans tous ses états
- un kit nuit repensé pour s'adapter au nouveau fauteuil full flat, un plaid devenant une couverture moelleuse au toucher délicat



Confort, espace, intimité, font de la Business un cocon privatif en plein ciel.



Photographie : Philippe Lacombe
Set design : Carole Gregoris

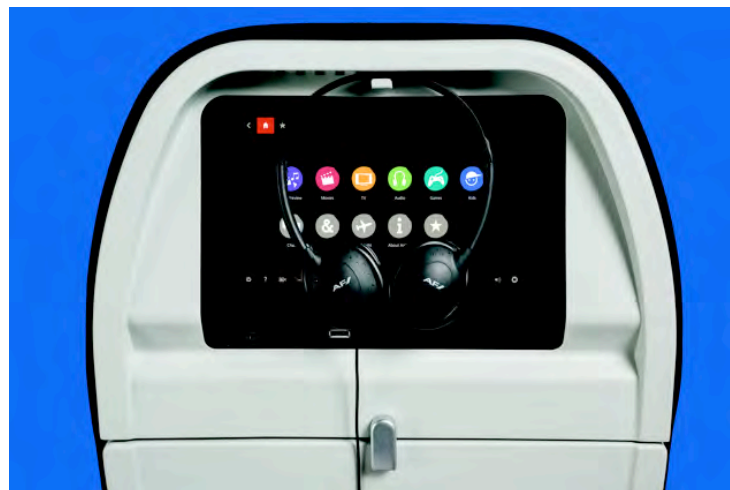
La Premium Economy et l'Economy, la montée en gamme pour tous

Brandimage a repensé l'harmonie des cabines Economy et Premium Economy pour que chaque client puisse voyager dans un confort optimal :

- un choix de matières nobles et confortables : tête en cuir, assises en tissu de laine
- un souci du détail jusque dans les finitions : de fines surpiqures soulignent les lignes épurées des fauteuils
- une harmonie contemporaine et raffinée : des accessoires de bord mettant en scène l'icône de la marque réveillent la cabine
- un système de divertissement à bord intuitif : une interface graphique au design contemporain, inspiré des codes des tablettes digitales



Ronan Guillou @Phom
Adolfo Fiori / Fhmt



Brandimage partenaire d'Air France

Brandimage accompagne Air France dans le développement de sa stratégie d'image depuis plus de 14 ans. Identité visuelle, éditions, harmonie cabines, architecture et design des salons et agences, signalétique, uniformes, sites internet et design des applications digitales... toutes les expressions de la marque sont orchestrées pour affirmer la personnalité unique de la compagnie.



A propos de BRANDIMAGE – DESGRIPPES & LAGA

Brandimage, groupe conseil international d'architectes et de designers de positionnement de marque, conçoit et crée des marques de performance. Brandimage fait partie du groupe SGK, filiale de Matthews International Corporation (NASDAQ GSM: MATW).

Brandimage accompagne les marques pour révéler leur personnalité à travers une approche multidisciplinaire et transversale en développant des produits, des services et des espaces qui créent une expérience unique et un lien émotionnel fort avec l'être humain.

Contacts presse

Annette Klek (01 44 18 45 15) aklek@brand-image.com

Christophe Paymal (01 48 06 30 60 / 06 11 11 99 94) cpaymal@paymalnetwork.com

www.brand-image.com